

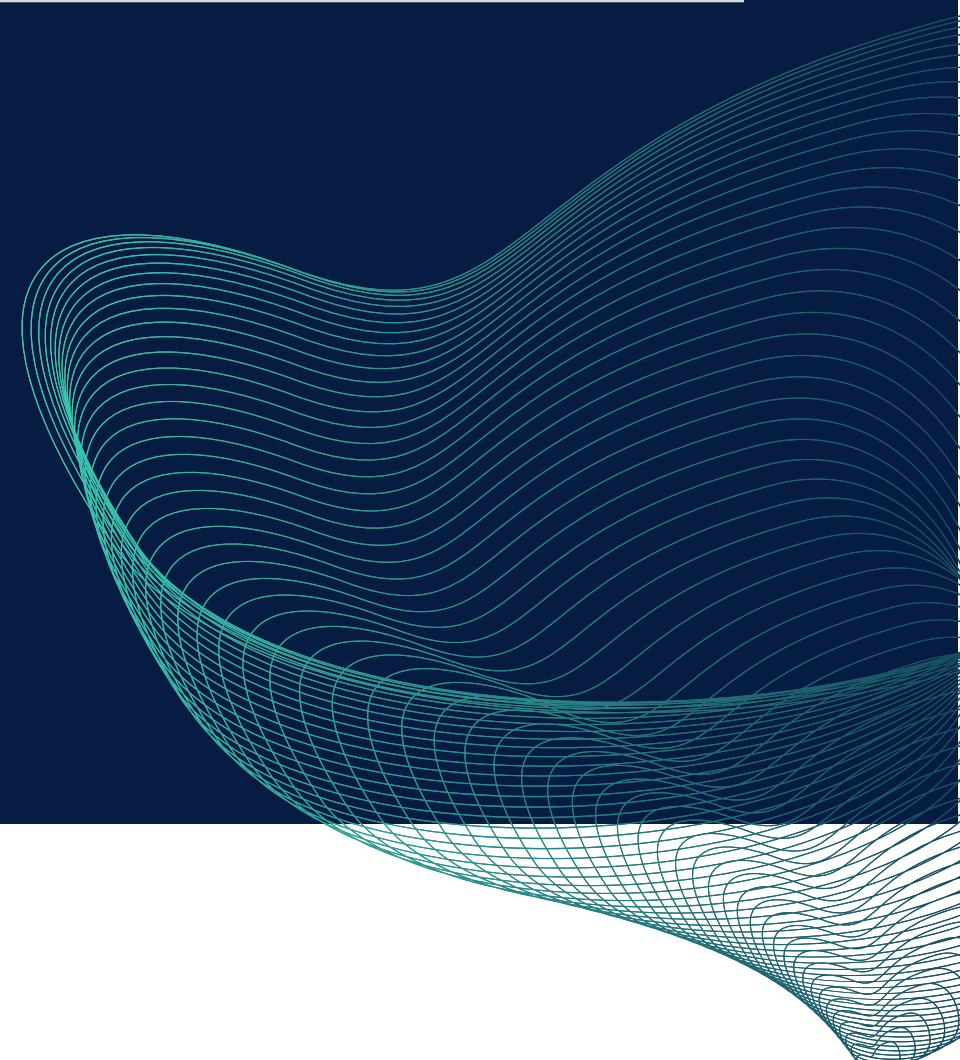


АЛМАЗИНТЕХ

КОНСУЛЬТАЦИИ И ИНЖИНИРИНГ



Основные направления деятельности



Компания «АЛМАЗИНТЕХ» учреждена в мае 2002 года
Основные направления деятельности

1. Геологический, технологический и технический аудит, комплексная оценка и консалтинг геологоразведочных и добывающих предприятий в России и за рубежом.

2. Проектирование и операторское сопровождение геологоразведочных работ и действующих добывающих предприятий.

3. Привлечение инвестиций в горные проекты.

4. Научно-исследовательские и опытно конструкторские работы по горным и добывающим технологиям (инновационные технологии)

АЛМАЗИНТЕХ

КОНСУЛЬТАЦИИ И ИНЖИНИРИНГ

Компания учреждена физическими лицами, ранее работавшими в АК «АЛРОСА» на уровне главных специалистов и заместителей генерального директора в областях горного дела, геологии и обогащения.

В штат Компании входят специалисты, имеющие богатый опыт работы на крупных горнодобывающих предприятиях, осуществляющих добычу золота и алмазов в условиях Крайнего Севера России и странах Африки.

Проекты

Специалисты Компании являлись непосредственными исполнителями ряда крупных горных проектов.

- Разведка и защита запасов в ГКЗ по месторождениям алмазов трубок «Нюрбинская» и «Ботуобинская»;
- Организации и строительство ОАО «АЛРОСА-Нюрба» (годовая реализация продукции около USD 600 млн.);



Обогащительная фабрика
АЛРОСА-Нюрба

- Строительство ГРО «Катока» (Ангола): основной состав специалистов «Пионерной группы», которая с первого шага осуществляла реализацию данного проекта, сегодня работает в ООО «Алмазинтех – консультации и инжиниринг» (годовая реализация продукции около USD 700 млн.);



Обогащительная фабрика
ГРО «Катока»

Проекты

Специалисты Компании являлись непосредственными исполнителями ряда крупных горных проектов.

- Отработка карьера «Мир» была осуществлена по патенту на изобретение одного из сегодняшних учредителей ООО «Алмазтех консультации и инжиниринг»



Карьер Мир

- Проектирование и строительство предприятия на месторождении алмазов им М В Ломоносова в Архангельской области годовая реализация продукции USD 100 млн



Карьер тр. Архангельская

Проекты

Специалисты Компании являлись непосредственными исполнителями ряда крупных горных проектов.

- Поиски, разведка и эксплуатация россыпного месторождения золота во Вьетнам. Разведка месторождения коренного золота (Намибия).

- Разведка и добыча россыпных алмазов (Намибия).

- Оценка промышленно добычи тантал литиевых руд (Зимбабве).

- Разработка технологии флотационного обогащения литийсодержащих руд (Монголия).

Проекты

Специалисты Компании являлись непосредственными исполнителями ряда крупных горных проектов.

- Проектирование и авторский надзор Кызыл Таштыгского ГОКа (Республика Тыва).



Кызыл Таштыгский ГОК

- Проектирование обогатительной фабрики ГОКа «Высочайший» (Бодайбинский район).



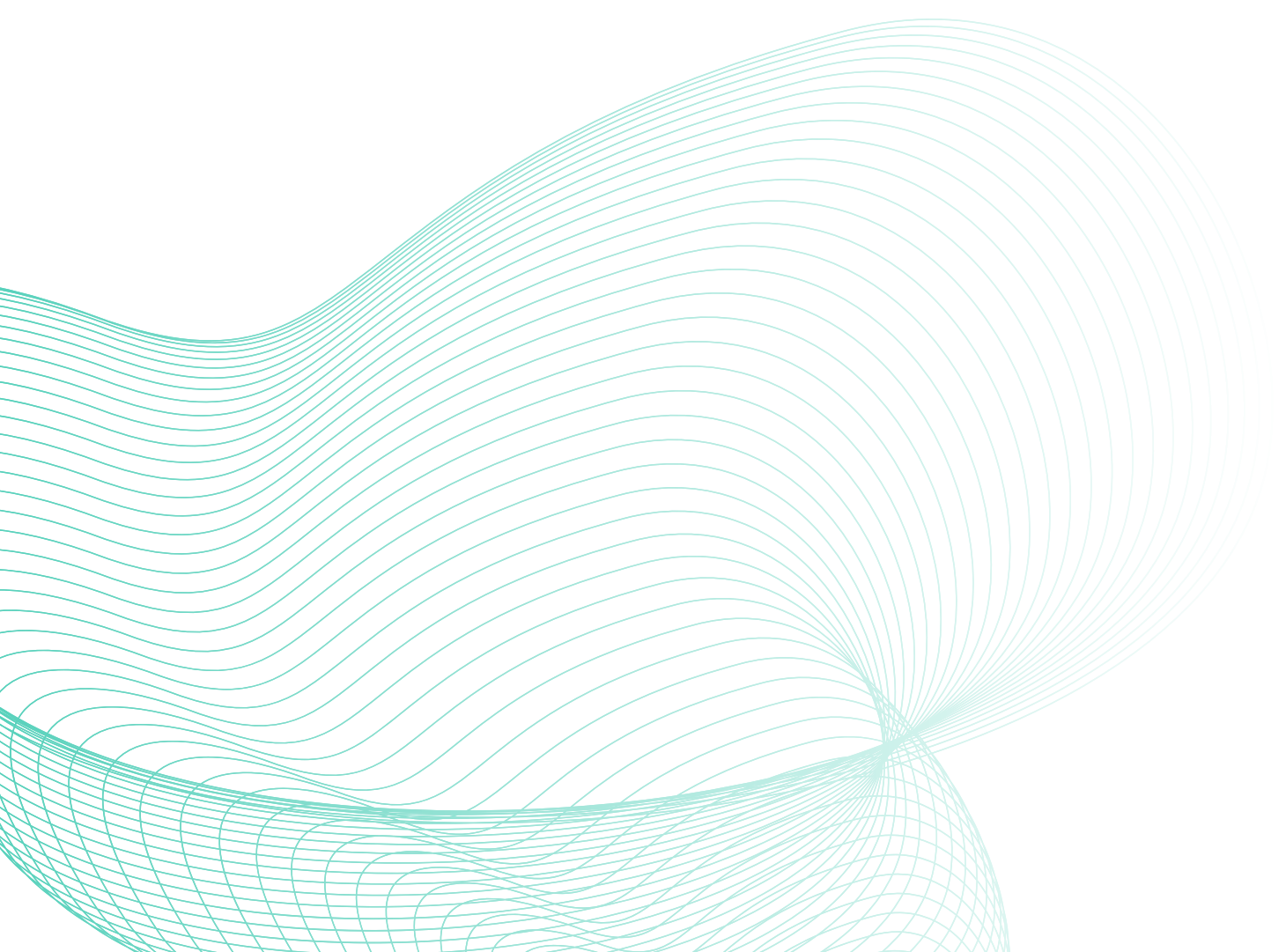
Фабрика ГОК Высочайший

Проекты

Специалисты Компании являлись непосредственными исполнителями ряда крупных горных проектов.

- Озерный ГОК Разработка проекта строительства предприятия на полиметаллическом месторождении (Республика Бурятия).

- Строительство и эксплуатация Кустового ГОКа на месторождениях Васильевское, Герфед Николаевское, Ильинское ЗАО Васильевский рудник (Красноярский край).

- Строительство и эксплуатация предприятий на золоторудных месторождениях Амметистовое и Асачинское (Камчатка).
- 

Работы по технологии кучного выщелачивания

- Разработка технологии подготовки материала перед укладкой в штабель КВ с целью повышения извлечения золота (месторождение Аулие).



Кучное выщелачивание

- Разработка технологии доизвлечения золота из отвалов кучного выщелачивания (месторождение Мезек, месторождение Когадырь).

- Внедрение нового гидроизолирующего материала исключающего протечки с вероятностью близкой к 100% (Полюс Алдан).

Работы по технологии кучного выщелачивания

- Разработка нового оборудования подготовки медной руды перед укладкой в штабель (месторождение Ай-Караул).

- Проект "Переработки окисленных золотосодержащих руд месторождения « Шарык » методом кучного выщелачивания".

- Проект "Горно гидрометаллургического комплекса по переработке золотоносных окисленных руд Райгородского рудного поля по технологии кучного выщелачивания".

- Разработке технологического регламента на проектирование установ ки кучного выщелачивания золота из окисленных руд месторождения Эспе.



Заказчики услуг компании «АЛМАЗИНТЕХ»

АК «АПРОСА»
ОАО «АПРОСА Нюрба»
ОАО «Севералмаз»
ОАО Урал Алмаз (Leviiev group)
ОАО « Архангельскгеолдобыча »
ОАО «Алмазы Анабара »

АП « Какуала »
ГРО «КАТОКА»
ГРУППА «КРОКУС»
«РУССКАЯ ПЛАТИНА»
Central Asia Gold AB
ОАО «Полюс золото»
Компания «Петропавловск» (Питер Хамбро Майнинг)

ИГ «Русские фонды»
UFG
Highland Gold Mining Limited
Компания «РЕНОВА»
«Альфа» групп
ECH группа

География деятельности компании «АЛМАЗИНТЕХ»

в России:

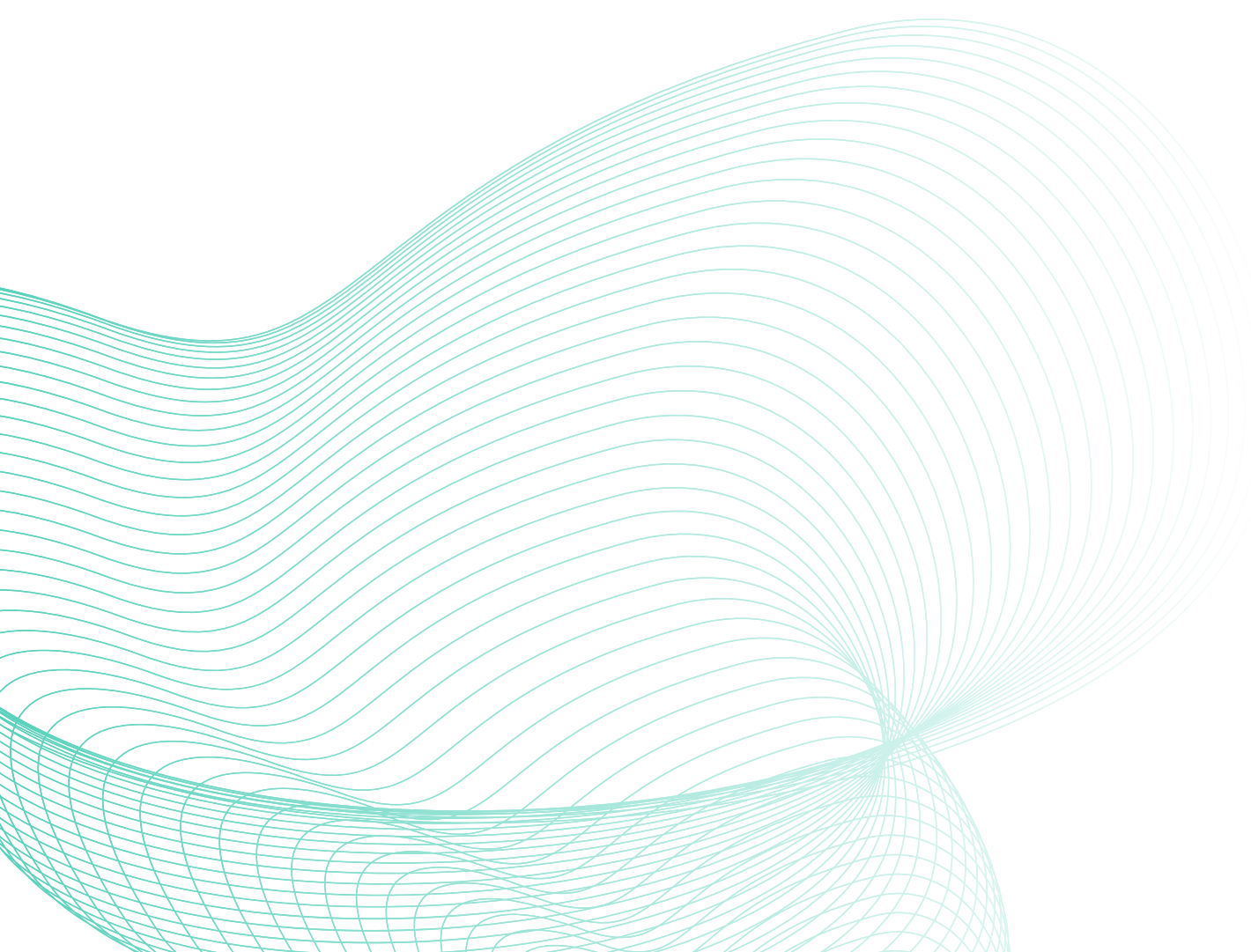
Республика Саха (Якутия)
Чукотский автономный округ
Республика Карелия
Республика Коми
Алтайский край
Оренбургская область
Приморский край
Республика Бурятия
Красноярский край
и др.

За рубежом:

Кыргызская республика
Республика Намибия
Южно Африканская Республика (ЮАР)
Республика Чили
Республика Ангола
Либерия
Республика Армения
Республика Казахстан
Лаос
Монголия
Зимбабве
Сербская Республика
Перу



«АЛМАЗИНТЕХ» В области аудита горных проектов



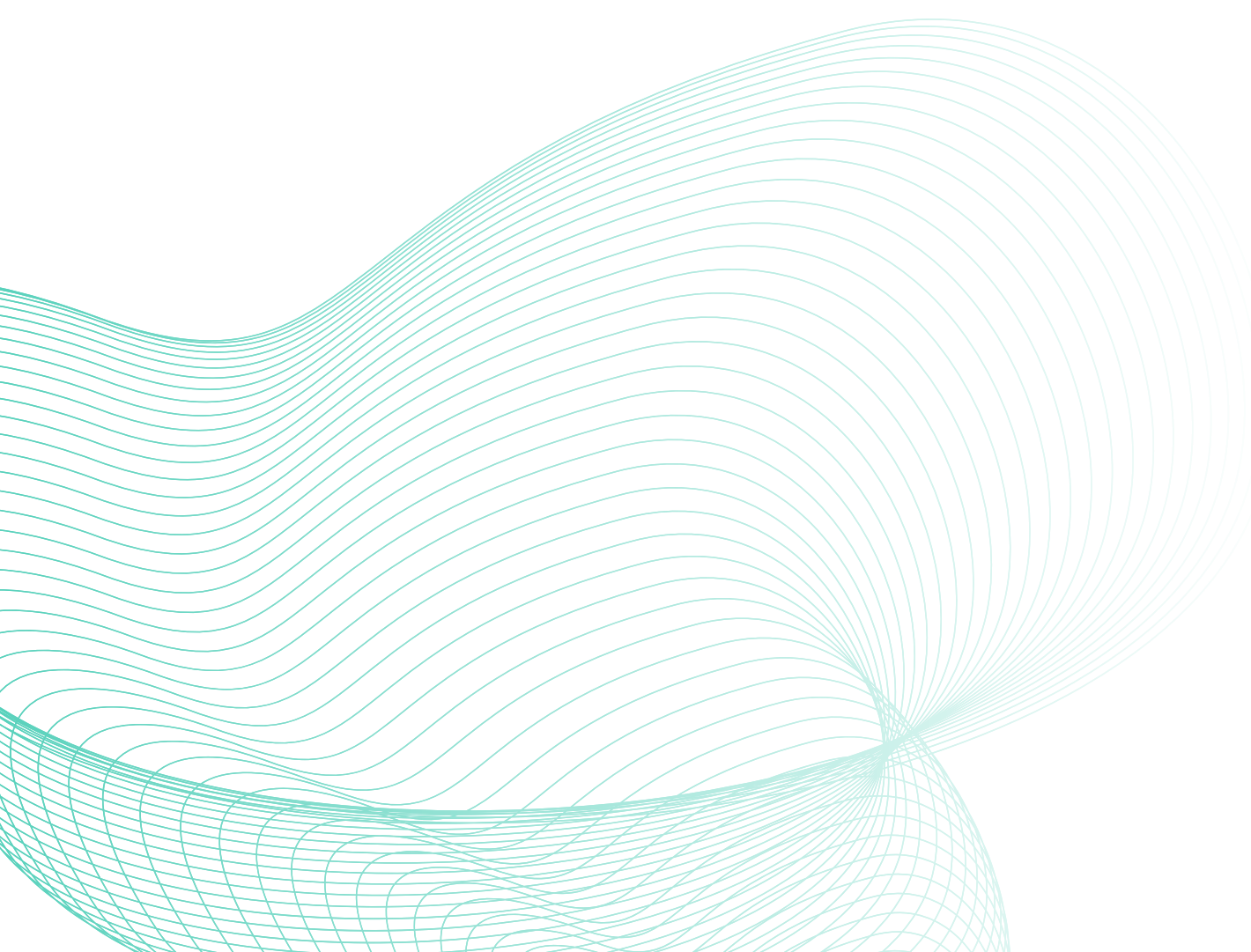
- Геологическая экспертиза золотых угольных, полиметаллических проектов ООО «Нафта Металл» (Россия).

- Комплексная экспертиза золоторудных объектов ЗАО «Золотая Звезда» (Россия).

- Технико экономическая оценка эффективности освоения месторождений золота ЗАО «Тревожное Зарево» Trans Siberian Gold Pls (Россия).

- Экспертиза алмазного проекта Луйя и медного проекта Тетеллу-Мавои (Ангола).

«АЛМАЗИНТЕХ» В области аудита горных проектов

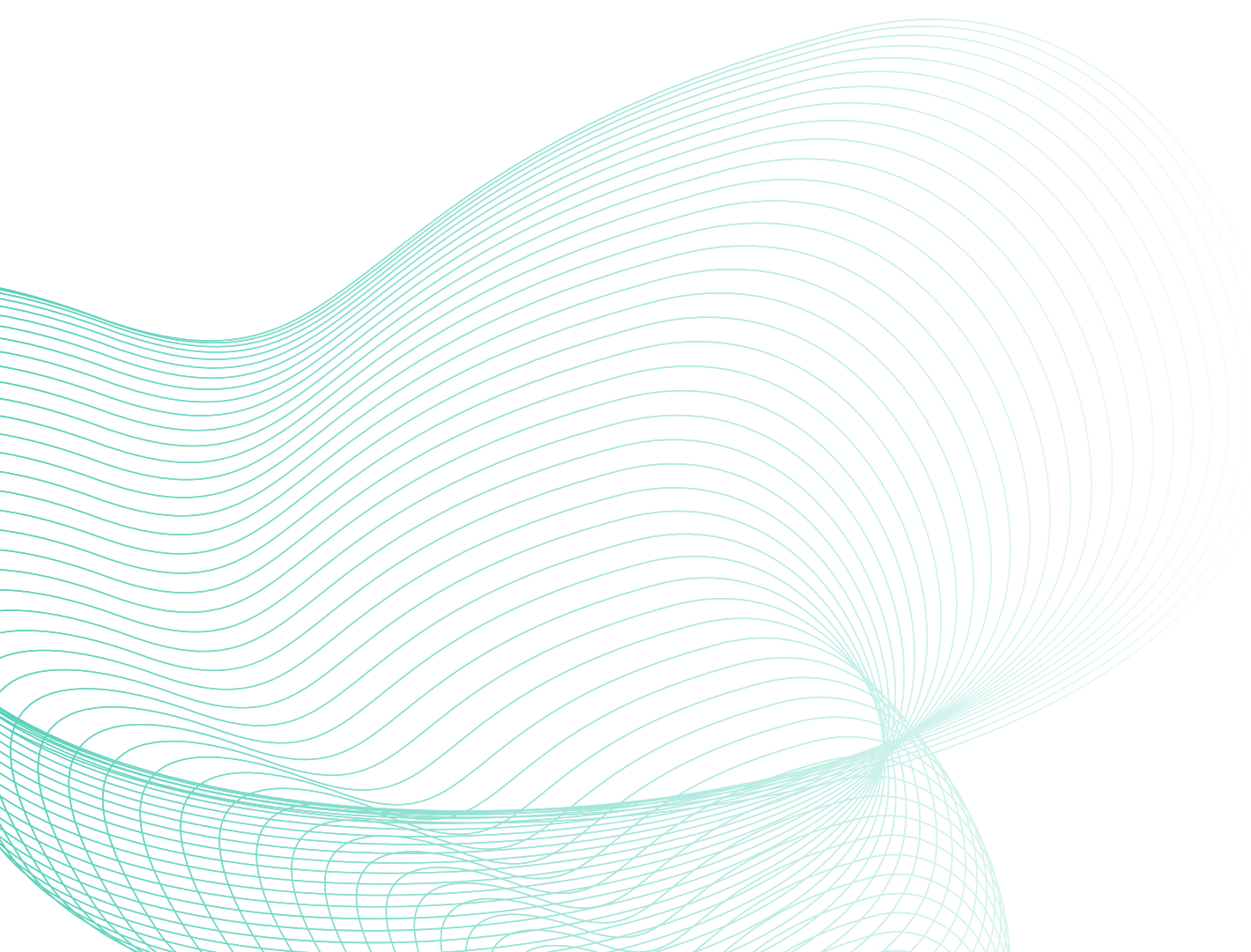


- Комплексная экспертиза алмазного проекта « Какуала » (Ангола).

- Экспертиза золотого проекта Налунак (Гренландия, Дания).

- Технико-экономическое обоснование кондиций месторождений золота «Тасеевское» ООО «Русдрагмет» (Россия).

«АЛМАЗИНТЕХ» как оператор горных проектов



- Постановка на государственный баланс запасов золоторудного месторождения «Васин» ООО «Оренбургская горная компания» (Россия).

- Геологическое изучение золоторудного месторождения Лорджо (Либерия).

- Геологическое изучение золоторудного месторождения «Каралон» ООО «РудКаралон» (Россия).

- Добыча золота на месторождениях Кумбель и Сарыджель (Кыргызская Республика);
- Организация геологоразведочных работ на месторождении «Апрельское» (Кыргызская Республика).

«АЛМАЗИНТЕХ»

алмазы и золото НИР

2002

Выполнение НИР «Разработка регламента окончательной доводки алмазных концентратов и очистки поверхности алмазов руды трубки «Нюрбинская»

Заказчик: ОАО «АЛРОСА Нюрба»

2003

Разработка технического предложения на установку очистки алмазосодержащих концентратов

Заказчик: ОАО «АЛРОСА Нюрба»

2004

Предпроектная проработка 3-ей стадии РЛС отделения доводки 1-й очереди фабрики ГРО «КАТОКА». Проектная проработка автоматизированного блока подготовки воды для узла РЛС 1-й очереди фабрики ГРО «КАТОКА»

Заказчик: ГРО «КАТОКА»

2004

Изучение устойчивости алмазов в щелочных расплавах

Заказчик: ОАО «АЛРОСА Нюрба»

2004

Договор на проведение исследований характеристик рентгенолюминесценции хлоридов из алмазоносной руды с целью поиска разделительного признака, обеспечивающего повышение селективности РЛ-сепарации алмазного сырья, содержащего хлориды (на примере трубки «Интернациональная», г.Мирный, Якутия). НПП «Буревестник» ОАО.

2006

Выполнение научно-исследовательских работ на ОФ №1 Ломоносовского ГОКа ОАО «Севералмаз» с целью оптимизации технологических показателей и координации работ по получению исходных данных для формирования технического задания и проектирования обогатительной фабрики производительностью 5,6 млн. тонн и корректировки ее технологической схемы.

Заказчик: ОАО «Севералмаз»

2006

Опробование высокоиндуктивного валкового сепаратора типа СМВИ на образцах рудного материала различного гранулометрического и минералогического состава кимберлитовой тр. «Архангельская».

2008

Исследование люминесцентных свойств вмещающих пород руды месторождения «Ломоносовское» с целью уточнения разделительного признака

Заказчик: ОАО «Севералмаз»

«АЛМАЗИНТЕХ»

алмазы и золото НИР

2008

Промышленные испытания опытно-промышленного образца установки окончательной доводки алмазосодержащих концентратов.

Заказчик: ОАО «АПРОСА Нюрба»

2008

На базе НПП «Буревестник» ОАО проведена НИР по исследованию рентгенолюминесцентных свойств минералов исходного сырья и хвостовых продуктов тяжелосредней установки фабрики №1 Ломоносовского месторождения.

Заказчик: ОАО «Севералмаз»

2010

Разработка методик идентификации необработанных и обработанных кристаллов алмаза.

Заказчик: «Санкт-Петербургский государственный горный институт имени Г.В. Плеханова (техуниверситет)

2010

Организация консервации опытно-промышленного образца установки «РОЩА»

Заказчик: ОАО «АПРОСА Нюрба»

2011

Организация НИР. Патентование способа сепарации в оптическом диапазоне длин волн. Утверждение в НСОМТИ методики определения оптимальных признаков разделения твёрдых полезных ископаемых в оптическом диапазоне длин волн. Проведение исследований по созданию аппаратуры определению признаков разделения твёрдых полезных ископаемых в оптическом диапазоне длин волн, создание базы данных.

2012

Выполнение научно – технических исследований по созданию аппаратуры определения признаков разделения твёрдых полезных ископаемых в оптическом диапазоне длин волн

Заказчик: ОАО «Севералмаз»

2014

Совместно с ОАО «Иргиредмет» проведено комплексное опробование технологической схемы и узла рентгенолюминесцентной сепарации фабрики и оказана научно-техническая помощь по повышению качественных показателей. Произведен выбор оптимальных режимов работы и разработаны технологические карты на рентгенолюминесцентные сепараторы, применяемые на фабрике.

Заказчик: ОАО «Севералмаз»

2017

Оценка перспектив разработки и применения технологии термохимической обработки кимберлитов из кернов малых диаметров в условиях ГРО «Катока», а также проведение оценки техногенной поврежденности кристаллов алмазов и технологии их химической обработки

Заказчик: ГРО «Катока», Республика Ангола

«АЛМАЗИНТЕХ»

консультационные услуги

2003

Консультации и Экспертиза геологических проектов по оценке, поискам и ГРП на алмазы.

Заказчик: ООО «Горная компания Эдельвейс»

2008

Поиск и поставка отвечающих требованиям тендера трассеров различных крупности и плотности для проведения опробования тяжелосредной сепарации на обогатительных фабриках Нюрбинского ГОКа АК «АЛРОСА»

Заказчик: АК «АЛРОСА»
Нюрбинский ГОК

2008

Изучение предоставленной геологической информации по нескольким проектам на поиски, разведку и добычу золота и алмазов на территории Гайаны и составление на основании данной информации инвестиционных меморандумов с целью поиска инвесторов.

Частный заказчик

2009

Участие в проведении ГРП месторождения алмазоносной трубки им. Гриба. Оказание экспертных услуг «Контроля проведения холодного пуска модульной установки доводки «BATEMAN» в ЮАР, включая рентгенолюминесцентные сепараторы «DebTech»

Заказчик: ОАО
«Архангельскгеолдобыча»

2009

Консультации по оценке, поискам и ГРП на алмазы и составление информационного меморандума на привлечение инвестиций в проект.

Заказчик: Darnley Bay Resources Limited

«АЛМАЗИНТЕХ»

экспертиза

2004

Экспертная оценка запасов и ресурсов, технологического и технического состояния алмазных проектов в ЮАР.

Заказчик: Частный инвестор

2005

Экспертная оценка геолого-геофизических материалов лицензионных площадей ООО «НПК Алмазкоми»

Заказчик: ООО «Инвестиционная компания А1»

2005

Экспертная оценка запасов и ресурсов, технологического и технического состояния горного предприятия на месторождении «Летсенге» (Королевство Лесото)

Заказчик: Частный инвестор

2007

Экспертная оценка Приморского алмазного проекта (Ханкайско-Ариадненская лицензионная площадь Приморского края).

Заказчик: ЗАО «Восточно-Европейская горно-геологическая компания»

2009

Экспертное заключение по материалам экспертиз и информационному меморандуму лицензионных площадей на поиски алмазов компании «Геологоразведка» в Иркутской области.

Заказчик: Компания «Геологоразведка»

«АЛМАЗИНТЕХ»

проектирование и реконструкция обогатительных фабрик

2005

«Технико-экономическое обоснование постоянных разведочных кондиций для подсчета запасов россыпного месторождения алмазов Моргогор в Анабарском улусе Республики Саха (Якутия)»

Заказчик: ОАО «Алмазы Анабара»

2008

Разработка технических решений по усовершенствованию технологии обогащения на обогатительной фабрике №1 Ломоносовского ГОКа и рабочей документации.

Заказчик: ОАО «Севералмаз»

2015–2016

Разработка технологии переработки руды месторождения «Джеруй». Разработка технологического регламента переработки руды ЗИФ ГОКа «Джеруй» производительностью 1 млн. тонн (Киргизия)

Заказчик: ОсОО «Альянс Алтын»

«АЛМАЗИНТЕХ»

геологическое направление

2003

Проведение рекогносцировочных исследований с целью оценки перспективности вложения инвестиций в проведение геологоразведочных и добычных работ концессий Каколо, Шингуфу.

Частный заказчик

2006

Обоснование для геологического изучения алмазоносности концессии Луйа (Ангола).

Заказчик: Компания «Рустех», Совет директоров концессии «Луйя»

2007

Обоснование проведения геологического изучения концессии Rubi River, Демократическая Республика Конго.

Заказчик: ИГ «АЛРОСА»

2007

Проведение полевых рекогносцировочных работ на территории концессии Mudlengue (Ангола) для постановки поисковых и поисково-оценочных работ, составление «Программы поэтапного геологического изучения территории концессии на 2007 год, включающей основные положения поэтапного проведения геологического изучения территории концессии.

Заказчик: «Russian Diamond Group LTD»

2008

Проведение рекогносцировочных исследований с целью оценки перспективности вложения инвестиций в проведение геологоразведочных и добычных работ концессии Луйя.

Заказчик: «ЕСН группа»

2008

Оценка степени алмазоносности и перспектив инвестирования добычных работ на концессии Dambaуа, Республика Гвинея.

Заказчик: «ЕСН группа»

2008

Выполнен информационный меморандум по материалам представленными Заказчиком.

Заказчик: Liberty Diamond Group S.P.R.L.

2009

Составление тематического обзора по состоянию и перспективам развития минеральных ресурсов Республики Гвинея.

Заказчик: «Русско-Гвинейский деловой Совет»

«АЛМАЗИНТЕХ»

геологическое направление

2009

Участие в составлении окончательного отчета о результатах поисков коренных и россыпных месторождений алмазов на концессии «Cacolo» (Ангола).

Заказчик: Концессия «CACOLO» (Ангола)

2010

Анализ и оценка проведенных компанией MSA Geoservices (PTY) Ltd. в 2008 году геологических исследований на концессии Driekoppies (ЮАР) на основе представленных материалов. Оценка экономической целесообразности и возможности дальнейшего продолжения геологоразведочных работ и развитие проекта с переходом в эксплуатационную стадию. Составление отчёта. Составление презентационного проспекта.

Заказчик: АО «Ренова Менеджмент АГ» (Швейцария)

2015

Инженерное сопровождение горного проекта «Сахалин» (месторождение каменного угля) на стадиях подготовки проекта геологоразведочных работ, производство геолого-разведочных работ, подготовка проекта отработки месторождения, включая согласования проекта и отработки месторождения.

Заказчик: Акционерное общество "КРОКУС ИНТЕРНЭШНЛ" "CROCUS INTERNATIONAL"

2016

Экспертная технико-экономическая оценка геологоразведочных и добычных работ в пределах Муно-Оленекской лицензионной площади

Частный заказчик

2017 – 2018

Выполнение Дополнения к «Проекту на проведение работ по геологическому изучению (поиски и оценка) алмазов на участке Муно-Оленекский (Муно-Оленекское междуречье) в 2008-2012 г.г.»

Частный заказчик

2022

Выполнение «Проекта на проведение работ по геологическому изучению (поиски и оценка) алмазов на участке Васильевский» (Смоленская область)

Частный заказчик

«АЛМАЗИНТЕХ» ЛИТИЙ

2015

Участие в работах по поиску месторождений лития.
(лицензионные площади «Зворник-Козлук» и «Трнова-Углевик».

Заказчик: Частный бизнес
(Сербская Республика)

2017

Оценка промышленной добычи и обогащение руд тантала и лития.

Заказчик: Частный бизнес
(Зимбабве)

2017

Разработка перспективного проекта по литию (ЗАО «Ренова»)

Заказчик: Демократическая Республика Конго

2020

Разработка технологии флотационного обогащения редкометальных литийсодержащих руд месторождения Мунгутийн Цагаан Дурвулжин.

Заказчик: Частный бизнес
(Монголия)

ЗАПАТЕНТОВАННАЯ СИСТЕМА ПОДЗЕМНОЙ РАЗРАБОТКИ С СЫПУЧЕЙ ЗАКЛАДКОЙ ДЛЯ УСЛОВИЙ ОТРАБОТКИ КИМБЕРЛИТОВЫХ ТРУБОК (ИНТЕЛЛЕКТУАЛЬНАЯ СОБСТВЕННОСТЬ ООО «АЛМАЗИНТЕХ»)

1 – отработываемый слой руды;

2 – секторообразный блок, подготовленный к выемке (линиями показаны выемочные ленты);

3 – отработанная и заложная часть слоя;

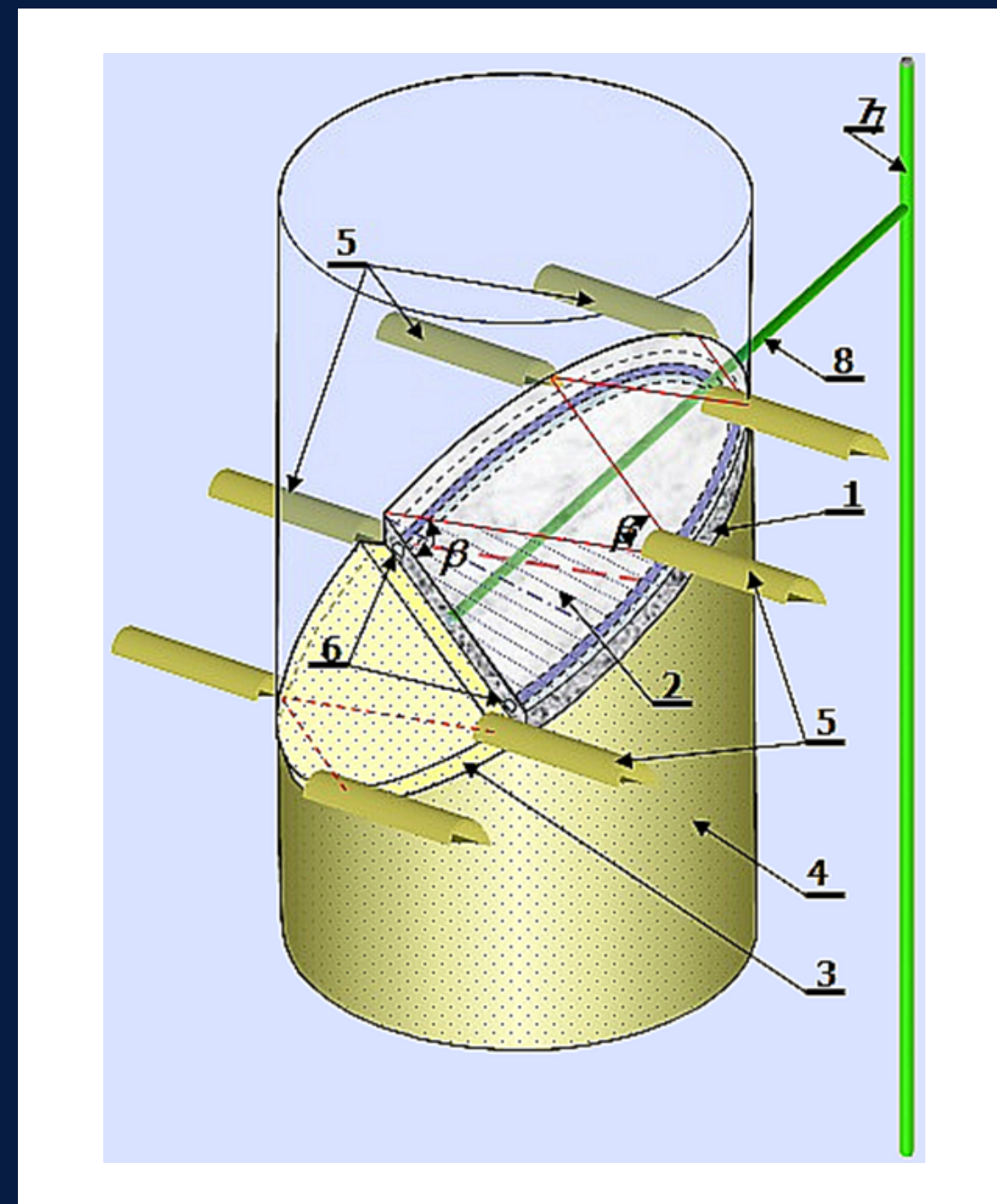
4 – ранее отработанное пространство с закладкой;

5 – откаточные выработки;

6 – выработки внутри отработываемого слоя для организации вентиляции и запасных выходов;

7 – вертикальная скважина;

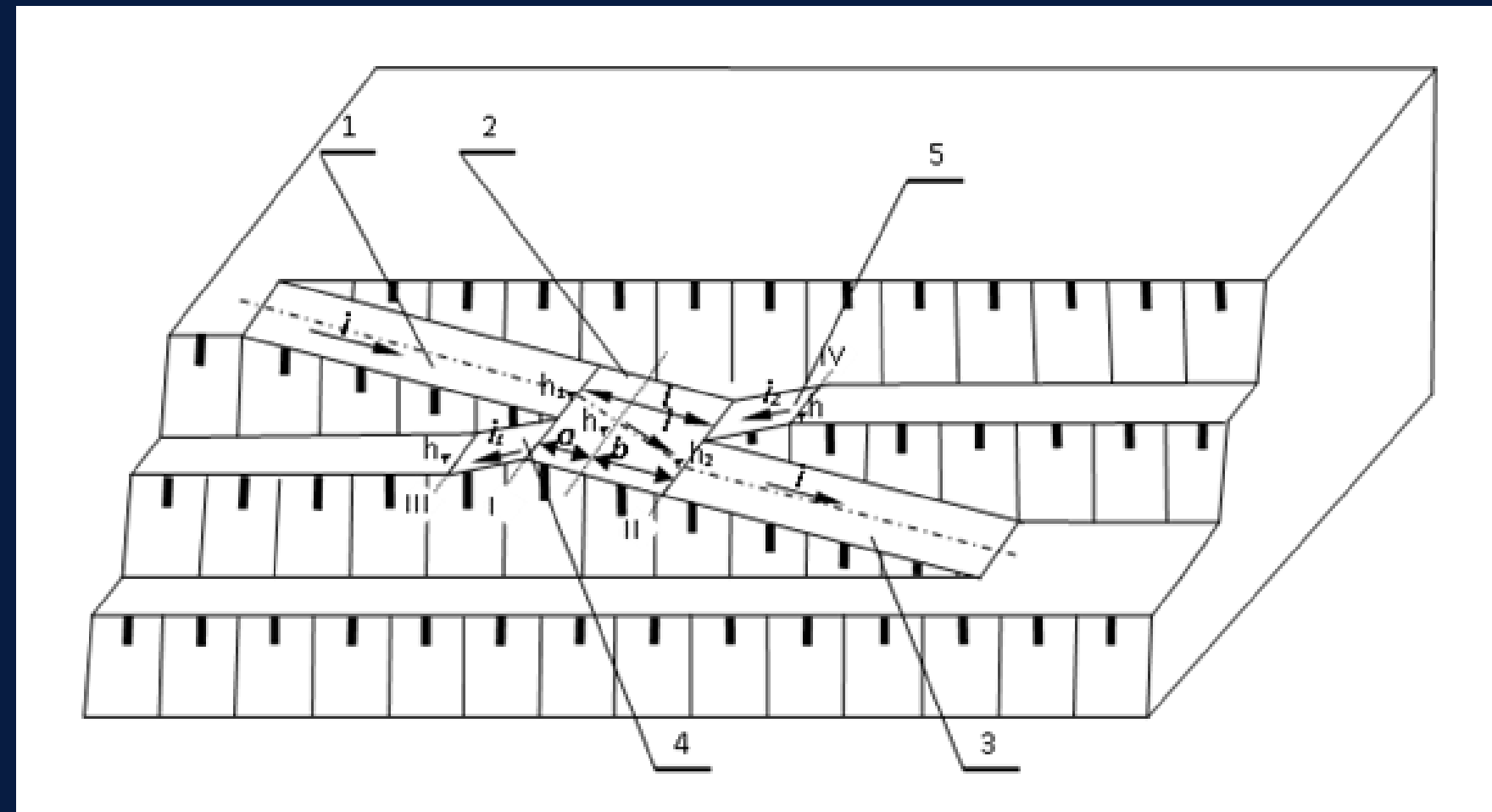
8 – наклонный трубопровод;



СПОСОБ СТЫКОВКИ НАКЛОННЫХ ТРАНСПОРТНЫХ БЕРМ НА УЧАСТКЕ ПРИМЫКАНИЯ К ПРЕДОХРАНИТЕЛЬНОЙ БЕРМЕ (ИНТЕЛЛЕКТУАЛЬНАЯ СОБСТВЕННОСТЬ ООО «АЛМАЗИНТЕХ»)

Приводит к уменьшению объемов вскрышных работ и к уменьшению расстояния транспортировки горной массы из карьера.

- 1 – вышележащий фрагмент наклонной транспортной бермы одинарной ширины;
- 2 – фрагмент наклонной транспортной бермы шириной равной суммарной ширине транспортной и предохранительной берм;
- 3 – нижележащий фрагмент наклонной транспортной бермы одинарной ширины;
- 4 – наклонный фрагмент предохранительной бермы;
- 5 – наклонный фрагмент предохранительной бермы;



ДОЧЕРНИЕ И СОВМЕСТНЫЕ ПРЕДПРИЯТИЯ группы «АЛМАЗИНТЕХ»

- Инженерный тестовый центр («НПП «ГеоТестСервис»), РФ.

Тестовый центр создан для внедрения инновационных технологий в области крупнокусковой сортировки руды на действующих предприятиях по переработке первичных руд и техногенного сырья.

- Компания «Алмазтехпроект», РФ.

- Компания «Апрельское», Кыргызская Республика.

- Компания «Vircat KG», Демократическая Республика Конго.

ДОЧЕРНИЕ И СОВМЕСТНЫЕ ПРЕДПРИЯТИЯ группы «АЛМАЗИНТЕХ»

ИНЖЕНЕРНЫЙ ТЕСТОВЫЙ ЦЕНТР ЗАО «НПП «ГеоТестСервис»

Оказание полного спектра
геотехнологических, инжиниринговых
услуг

- Команда высокопрофессиональных специалистов.

- Все виды радиометрической сепарации.

- Проведение от лабораторных работ до промышленных испытаний руд всех твердых полезных ископаемых.

- Разработка новых моделей сепараторов, максимально ориентированная на Российский рынок.

ДОЧЕРНИЕ И СОВМЕСТНЫЕ ПРЕДПРИЯТИЯ группы «АЛМАЗИНТЕХ»

КОМПАНИЯ «АЛМАЗТЕХПРОЕКТ»

Начала работу в 2005 году. Она объединила специалистов – проектировщиков, работающих в области добычи и переработки руд и россыпей благородных металлов и алмазов, имеющих многолетний опыт проектирования и строительства добывающих предприятий на территории России и стран СНГ.

Специалисты компании «Алмазтехпроект» в разное время работали в таких научно – исследовательских и проектно – конструкторских предприятиях как: «ВНИПИпромтехнология», ВИМС, ЦНИГРИ, «Гиналмаззолото» и других.

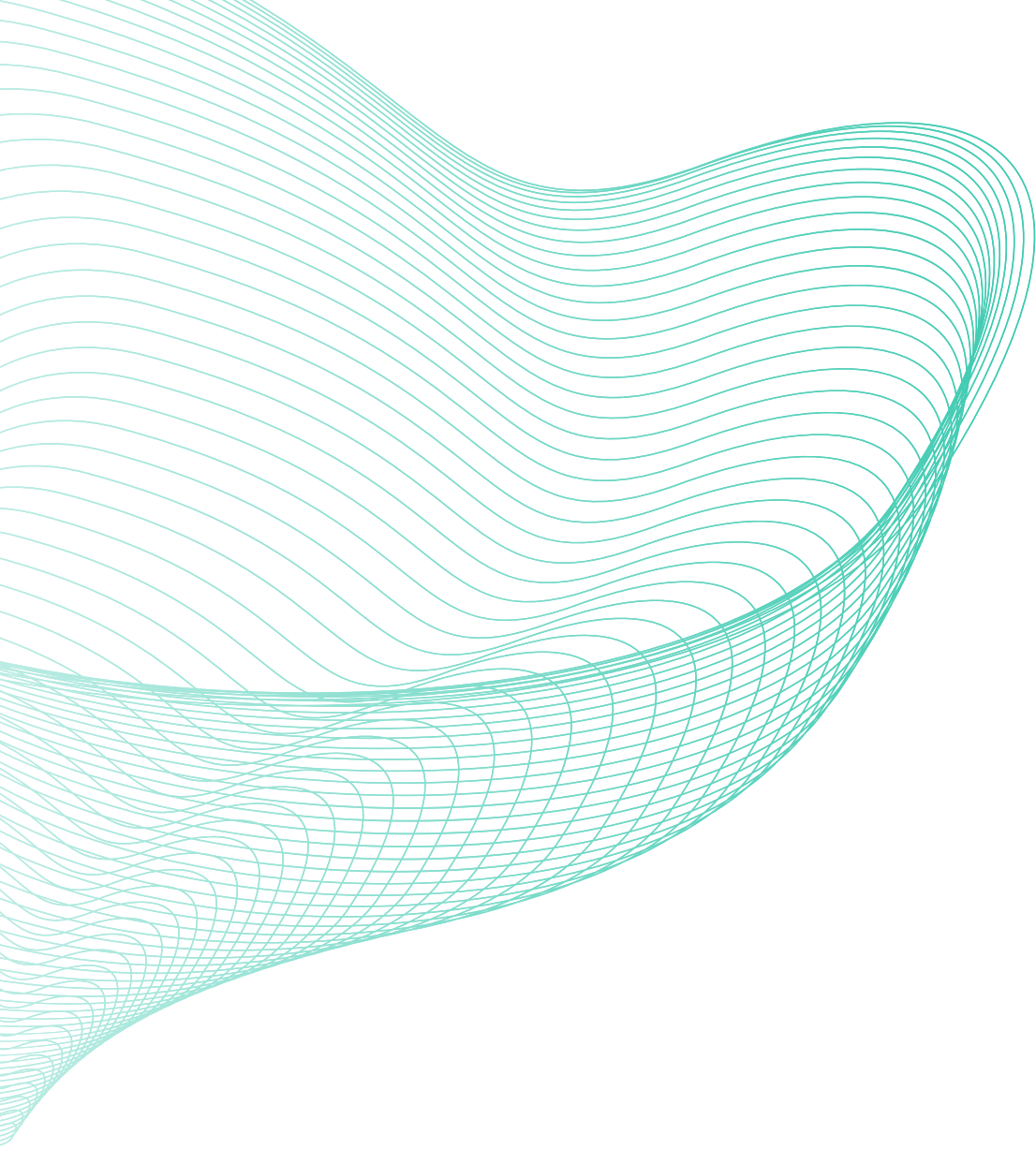
С непосредственным участием специалистов компании «Алмазтехпроект» выполнялось проектирование таких крупных объектов как:
– Майское месторождение (Чукотка)
– Многовершинное месторождение (Хабаровский край)
и другие.

- Моделирование месторождений и оценка запасов (в т.ч. в формате JORC).

Выполнение и защита в ГКЗ и ТКЗ технико-экономических обоснований постоянных и разведочных кондиций.

- Экспертиза проектов, оценка и комплексное обследование производства.

- Выполнение бизнес-планов, технико-экономических оценок, расчетов и обоснований.



НАША ИНТЕЛЛЕКТУАЛЬНАЯ СОБСТВЕННОСТЬ

**1. СПОСОБ ОТСТРОЙКИ НЕРАБОЧЕГО БОРТА КАРЬЕРА
Ю.Г. ЖЕЛЯБОВСКОГО (Авторское свидетельство № 1694900)**

**2. СПОСОБ СТЫКОВКИ НАКЛОННЫХ ТРАНСПОРТНЫХ БЕРМ НА
УЧАСТКЕ ПРИМЫКАНИЯ К ПРЕДОХРАНИТЕЛЬНОЙ БЕРМЕ
(Евразийский патент № 008729 и № 008469)**

**3. СИСТЕМА ПОДЗЕМНОЙ РАЗРАБОТКИ ПОЛЕЗНЫХ
ИСКОПАЕМЫХ С НЕТВЕРДЕЮЩЕЙ ЗАКЛАДКОЙ
(Патенты № 2274748 и № 2219339)**

**4. СПОСОБ ОБРАБОТКИ АЛМАЗОСОДЕРЖАЩИХ РУДНЫХ
КОНЦЕНТРАТОВ И ХИМИЧЕСКОЙ ОЧИСТКИ
ПОВЕРХНОСТИ АЛМАЗОВ (Патент № 2286945)**

**5. СПОСОБ СЕПАРАЦИИ
АЛМАЗОСОДЕРЖАЩИХ МАТЕРИАЛОВ
(Патент № 2336127)**

**6. СПОСОБ ИДЕНТИФИКАЦИИ КРИСТАЛЛОВ
АЛМАЗОВ (Патент № 2329489)**



КОНТАКТЫ

Адрес

г.Москва, ул. Пятницкая, 13 строение 2, 115035

Телефон

+7 (985) 924-42-33

Адрес электронной почты

office@almazintech.ru

